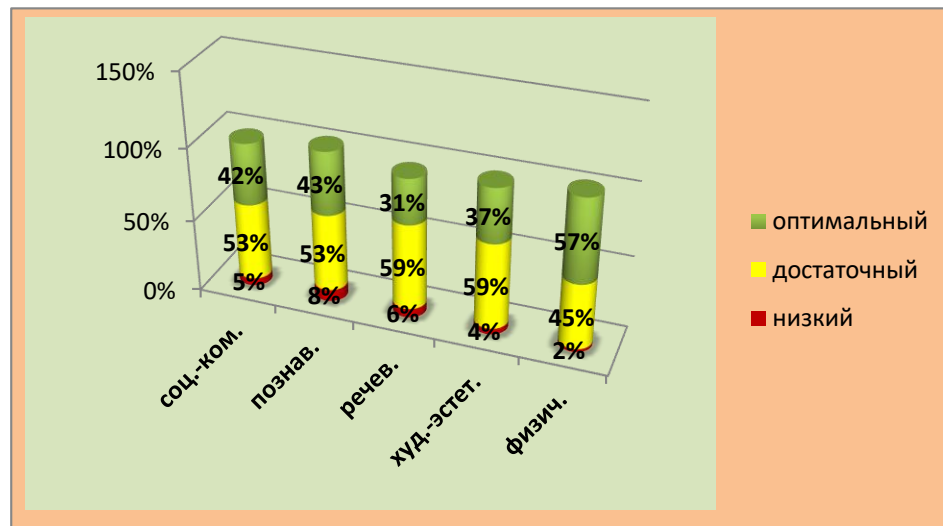






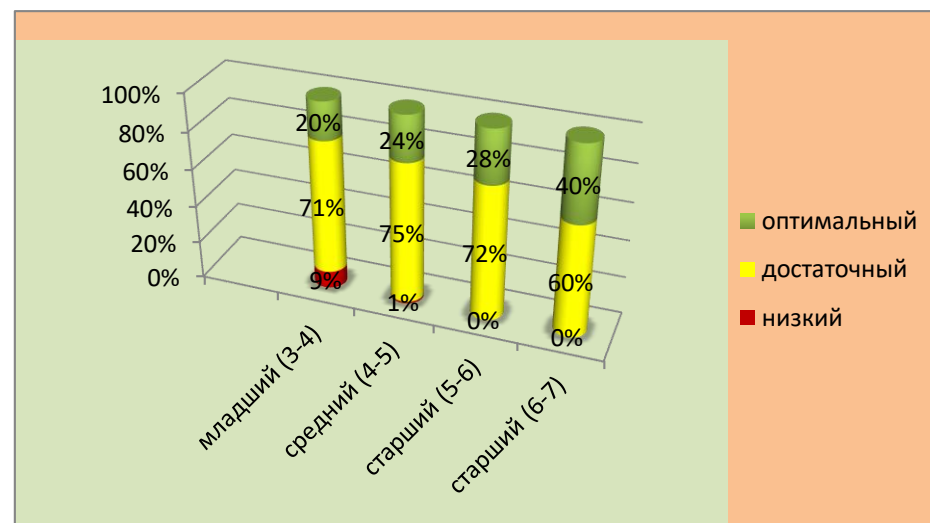
## Результаты освоения ООПДО по образовательным областям конец года

Образовательная область	Результат		
	Оптимальный	Достаточный	Низкий
Социально-коммуникативное развитие	304 ч – 42%	387ч- 53%	33 ч – 5%
Познавательное развитие	310 ч- 43%	384 ч – 53%	61 ч – 8 %
Речевое развитие	226 ч – 31%	427 ч- 59%	42 ч – 6 %
Художественно – эстетическое развитие	271 ч – 37%	427 ч – 59%	32 ч – 4 %
Физическое развитие	413 ч – 57%	326 ч- 45%	17 ч – 2%



## Результаты освоения ООПДО по возрастным группам

Возрастная категория групп	Результат		
	Оптимальный	Достаточный	Низкий
Группа раннего возраста от 1.5. до 2 лет	29ч- 20%	105 ч -71%	15 ч- 9%
Группа раннего возраста от 2 до 3 лет	29ч- 20%	105 ч -71%	15 ч- 9%
Группа младшего дошкольного возраста от 3 до 4 лет	29ч- 20%	105 ч -71%	15 ч- 9%
Группа среднего дошкольного возраста от 4 до 5 лет	15 ч- 24%	47 ч – 75%	1 ч – 1%
Группа старшего дошкольного возраста от 5 до 6 лет	22 ч – 28%	58 ч- 72%	0 ч – 0 %
Группа старшего дошкольного возраста от 6 до 7 лет	31 ч – 40%	48 ч – 60%	0 ч – 0 %



**Вывод:** По результатам мониторинга наблюдается положительная динамика освоения детьми основной образовательной программы. Очевиден положительный результат работы, Низкий уровень сведен к минимуму:

Начало года - достаточный и оптимальный уровень - 78%, низкий 22%;

Середина года - достаточный и оптимальный уровень - 90%, низкий 10%;

Конец года - достаточный и оптимальный уровень - 98%, низкий 2%.

Анализ показателей освоения ОПДО по направлениям развития детей позволяет выстроить следующий рейтинговый порядок усвоения образовательных областей программы:

Наиболее высокие показатели воспитанники МБДОУ показали по образовательным областям «Физическое развитие», «Социально – коммуникативное развитие», далее следует «Познавательное развитие», «Речевое развитие» и образовательная область с самыми низкими результатами освоения – «Художественно – эстетическое развитие».

Рекомендуется: воспитателям групп, тщательно проанализировать ведение образовательного процесса в целом и выстроить свою работу по образовательным областям особенно обращая внимание на области, имеющие низкие результаты с целью повышения положительной динамики уровня освоения детьми ОПДО на следующий учебный год.

**Общий вывод:** В дошкольном образовательном учреждении педагогами проводится соответствующая работа по формированию физических и интеллектуальных показателей развития детей. Положительная динамика освоения детьми основной образовательной программы, адаптированной программы достигнута. Этому способствовали:

- Системная и последовательная работа воспитателей и специалистов МБДОУ;
- Дифференцированный подход с целью улучшения освоения программ (ОПДО, адаптированной программы);
- Качественное планирование воспитательно-образовательной работы;
- Учет индивидуальных особенностей ребенка.

Организованная деятельность воспитательно-образовательного процесса, проводимая в детском саду целенаправленна и эффективна.

19.05.2022 г.

Е.В. Безрукова старший воспитатель