

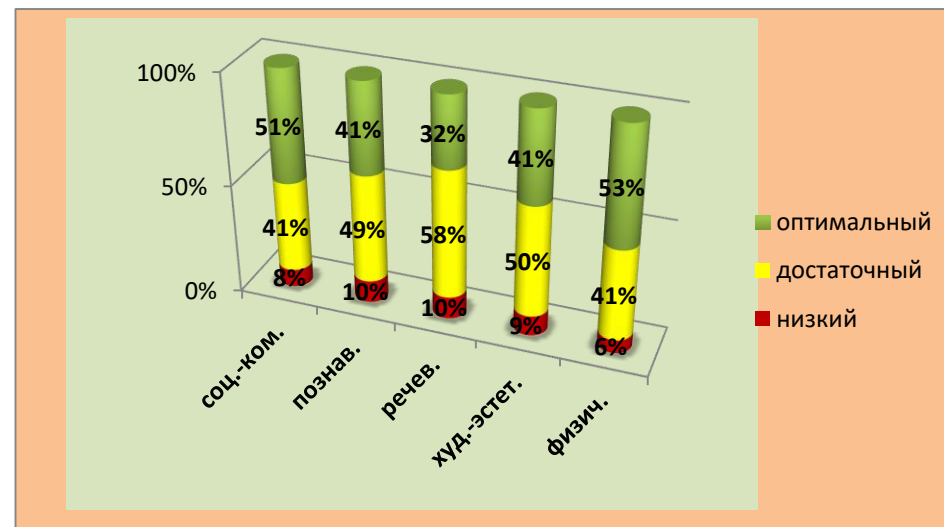
1. Аналитическая справка по результатам педагогической диагностики индивидуального развития ребенка (освоение детьми образовательной программы дошкольного образования) 2022- 2023 учебный период (май 2023г)

На основании приказа МБДОУ № 26 «Золотая рыбка» №ДС26-11-98/3 от 05.04.2023 с 10.04-21.04.2023 года проведена педагогическая диагностика индивидуального развития ребенка, с целью определения уровня освоения детьми образовательной программы дошкольного образования (на конец учебного периода). Количество обследованных детей - 707 человек (1 корпус-291 ребенок, 2 корпус-416 детей)

Возрастная категория группы	Количество групп по каждой возрастной категории	Количество детей (пого чел.)	направления развития детей																																															
			Количество обследованных детей						Количество не обследованных детей						Социально-коммуникативное развитие						Познавательное развитие						Речевое развитие						Художественно-эстетическое развитие						Физическое развитие						итоговые результаты мониторинговых процедур					
			чел		%		чел		%		чел		%		чел		%		чел		%		чел		%		чел		%		чел		%		чел		%													
			оптимальный	достаточный	иневный	оптимальный	достаточный	иневный	оптимальный	достаточный	иневный	оптимальный	достаточный	иневный	оптимальный	достаточный	иневный	оптимальный	достаточный	иневный	оптимальный	достаточный	иневный	оптимальный	достаточный	иневный	оптимальный	достаточный	иневный	оптимальный	достаточный	иневный	оптимальный	достаточный	иневный															
Группа раннего возраста (1,5-2 лет)	2	70	50	71	20	29	12	16,8	13	26	20	11	22	19	38	20	40	10	20	35	70	20	40	8	16	16	32	20	40	18	36	14	28	12	22	19	39	19	38											
Группа раннего возраста (от 2 до 3 лет)	5	168	145	86	24	14	53	62	81	56	12	8	40	30	21	94	65	9	6	27	19	35	61	38	26	40	54	37	41	28	14	10	40	44	35	78	54	16	11											
Группа младшего дошкольного возраста (от 3 до 4 лет)	3	108	100	93	8	7	36	36	54	54	12	12	8	21	21	62	62	6	6	27	27	63	63	15	15	27	63	63	40	55	55	7	7	30	30	59	59	11	11											
Группа среднего дошкольного возраста от 4 до 5 лет	5	178	157	88	21	12	80	51	68	43	13	8	39	89	62	7	4	61	39	84	54	13	8	72	46	77	49	10	6	91	58	58	8	5	79	50	70	44	6											
Группа старшего дошкольного возраста от 5 до 6 лет	5	175	156	89	19	11	98	63	51	33	7	4	38	86	55	60	6	60	38	78	50	18	12	63	40	84	54	10	6	91	58	60	51	67	43	10	6													
Группа старшего дошкольного возраста от 6 до 7 лет	3	99	99	100	0	0	79	80	20	20	0	0	62	63	37	37	0	0	41	41	58	59	0	0	66	67	36	36	0	0	82	83	17	17	0	0	66	67	34	0										
	23	799	707	88	92	12	358	287	64	299	334	52	226	407	104	290	318	67	376	288	42	310	327	66	327	66	310	327	66	310	327	66	310	327	66	310	327	66	310											

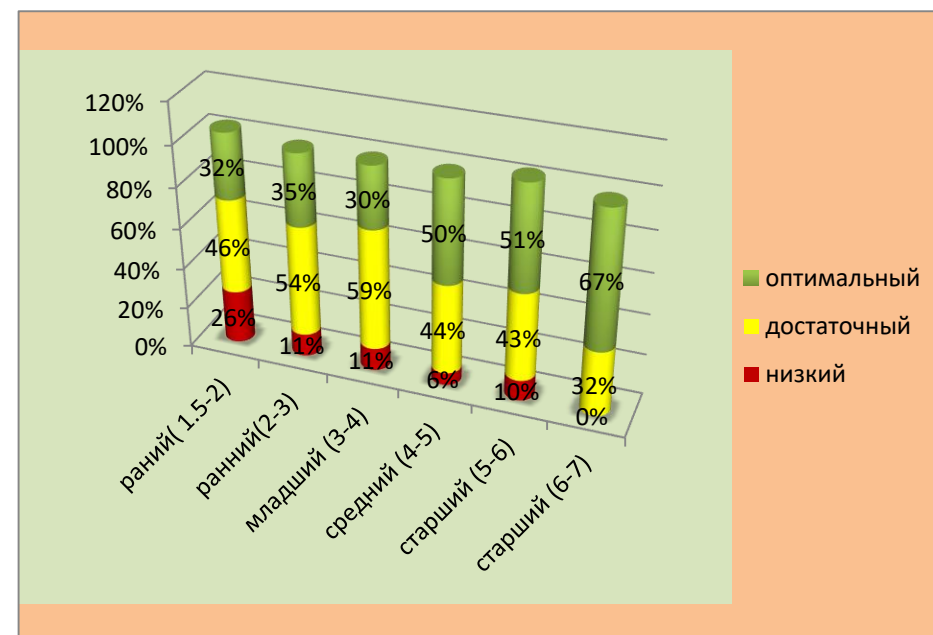
Результаты освоения ООПДО по образовательным областям конец года

Образовательная область	Результат		
	Оптимальный	Достаточный	Низкий
Социально-коммуникативное развитие	358 ч – 51%	287ч- 41%	52 ч – 8%
Познавательное развитие	299 ч- 41 %	334 ч – 49 %	62 ч – 10%
Речевое развитие	226 ч – 32%	407 ч- 58%	62 ч – 10 %
Художественно – эстетическое развитие	299 ч – 41%	340 ч – 50%	60 ч – 9 %
Физическое развитие	376 ч – 53%	288 ч- 41%	42 ч – 6%



Результаты освоения ООПДО по возрастным группам

Возрастная категория групп	Результат		
	Оптимальный	Достаточный	Низкий
Группа раннего возраста от 1.5. до 2 лет	16ч- 32%	23 ч -46%	13 ч- 26%
Группа раннего возраста от 2 до 3 лет	44ч- 35%	78 ч -54%	16 ч- 11%
Группа младшего дошкольного возраста от 3 до 4 лет	30ч- 30%	59 ч -59%	11 ч- 11%
Группа среднего дошкольного возраста от 4 до 5 лет	79 ч- 50%	70 ч – 44%	10 ч – 6%
Группа старшего дошкольного возраста от 5 до 6 лет	80 ч – 51%	66 ч- 43%	10 ч – 6 %
Группа старшего дошкольного возраста от 6 до 7 лет	66 ч – 67%	33 ч – 32%	0 ч – 0 %



Вывод: По результатам мониторинга наблюдается положительная динамика освоения детьми основной образовательной программы. Очевиден положительный результат работы, Низкий уровень сведен к минимуму:

Начало года - достаточный и оптимальный уровень - 78%, низкий 22%;

Конец года - достаточный и оптимальный уровень - 92%, низкий 8%.

Анализ показателей освоения ОПДО по направлениям развития детей позволяет выстроить следующий рейтинговый порядок усвоения образовательных областей программы:

Наиболее высокие показатели воспитанники МБДОУ показали по образовательным областям «Физическое развитие», «Социально – коммуникативное развитие», «Художественно – эстетическое развитие», далее следуют «Познавательное развитие», «Речевое развитие»-области, имеющие самые низкие результаты освоения.

Рекомендуется: воспитателям групп, тщательно проанализировать ведение образовательного процесса в целом и выстроить свою работу по образовательным областям особенно обращая внимание на области, имеющие низкие результаты с целью повышения положительной динамики уровня освоения детьми ООПДО на следующий учебный год.

Общий вывод: В дошкольном образовательном учреждении педагогами проводится соответствующая работа по формированию физических и интеллектуальных показателей развития детей. Положительная динамика освоения детьми основной образовательной программы. Этому способствовали:

- Системная и последовательная работа воспитателей и специалистов МБДОУ;
- Дифференцированный подход с целью улучшения освоения программы (ООПДО)
- Качественное планирование воспитательно-образовательной работы;
- Учет индивидуальных особенностей ребенка.

Организованная деятельность воспитательно-образовательного процесса, проводимая в детском саду целенаправленна и эффективна.

05.05.2023 г.

Е.В. Безрукова старший воспитатель